

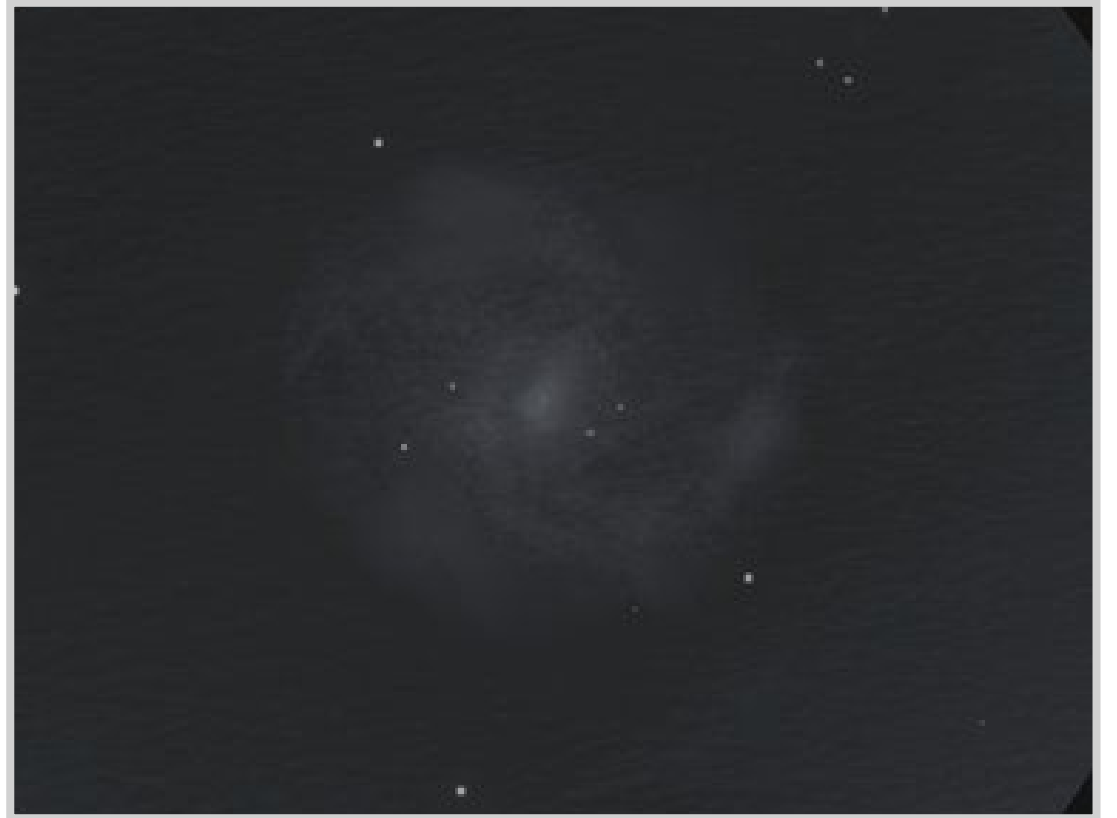
# Dwarf II Älykaukوپutki

- 
- Apertuuri: 24mm
  - Sensori: Sony Starvis IMX415
  - Aukkosuhde: F/4.2
  - Resoluutio: 8/2 Mpix
  - Kenttä: 3/50 astetta
  - Paino 1.2kg
  - Dwarf III hinta 460 EUR
  - Erittäin kevyt ja helppo käyttää

# Käyttö

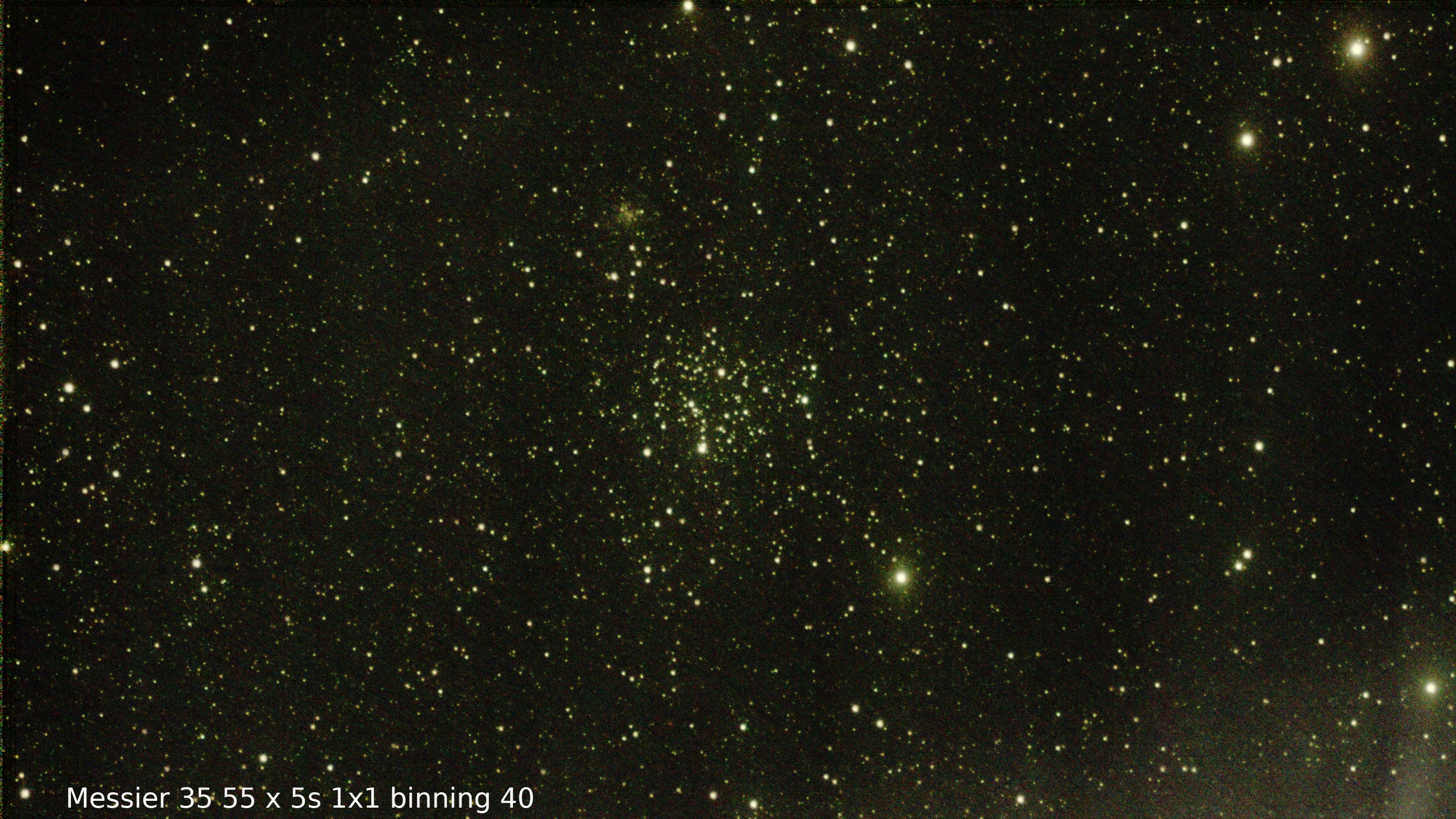
- Parhaimmillaan muuttuvissa kohteissa, kuten auringossa
- Käytön helppous lisää käyttöä
- Revontulet, yöpilvet?
- Paras laite on se, jota tulee käytettyä?
- Porttiteoria, mihin johtaa?
- Deep Sky havainnoissa käyttöideoita
  - Visuaalihavaintojen demonstrointi / varmistaminen
  - Muuttuvat tähdet, erityisesti novat
  - Supernovaetsintä
  - Linnunradan panoraamakuvaus
  - Open Cluster Survey?







Messier 97 / 108 50 x 5s 1x1 binning



Messier 35 55 x 5s 1x1 binning 40



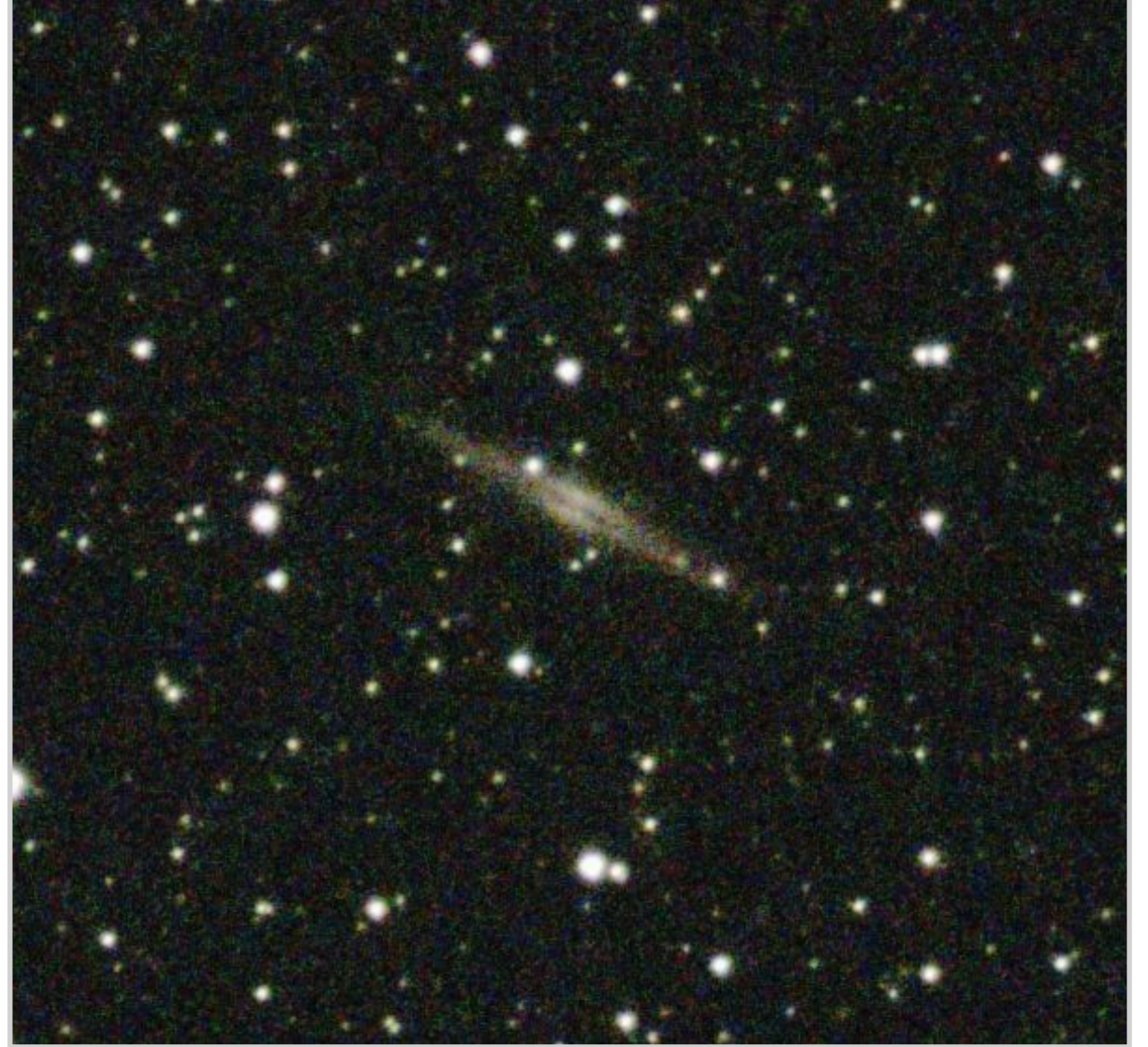


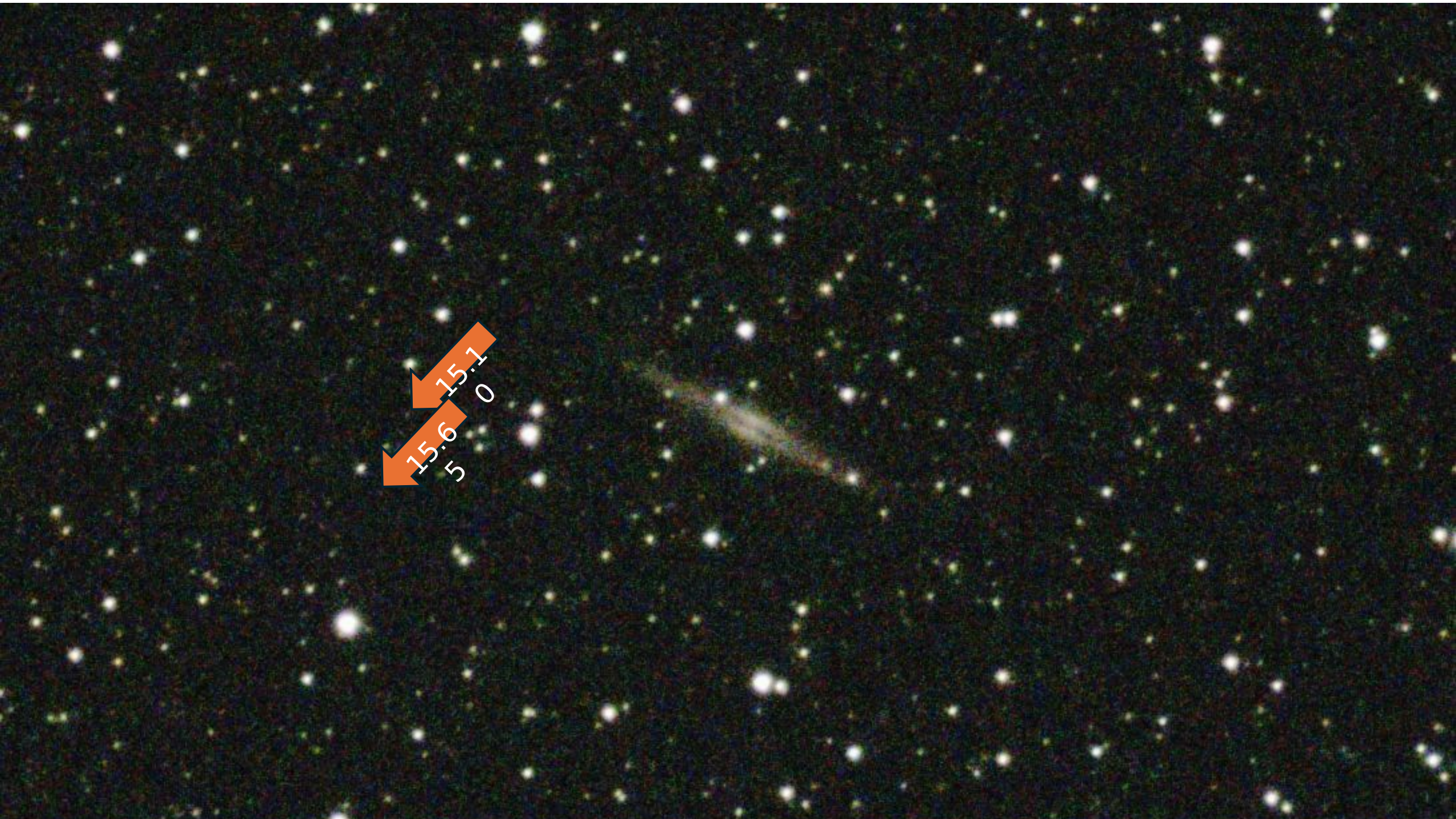
NGC 7635 / M52 100 x 15s 1x1 binning 100 gain



NGC 891 25 x 15s 1x1 binning 180 gain







15.1  
15.6  
5  
0



Messier 31 100 x 15s 2x2 binning 110



Messier 31 100 x 15s 2x2 binning 110 gain kuvankäsittely Jari